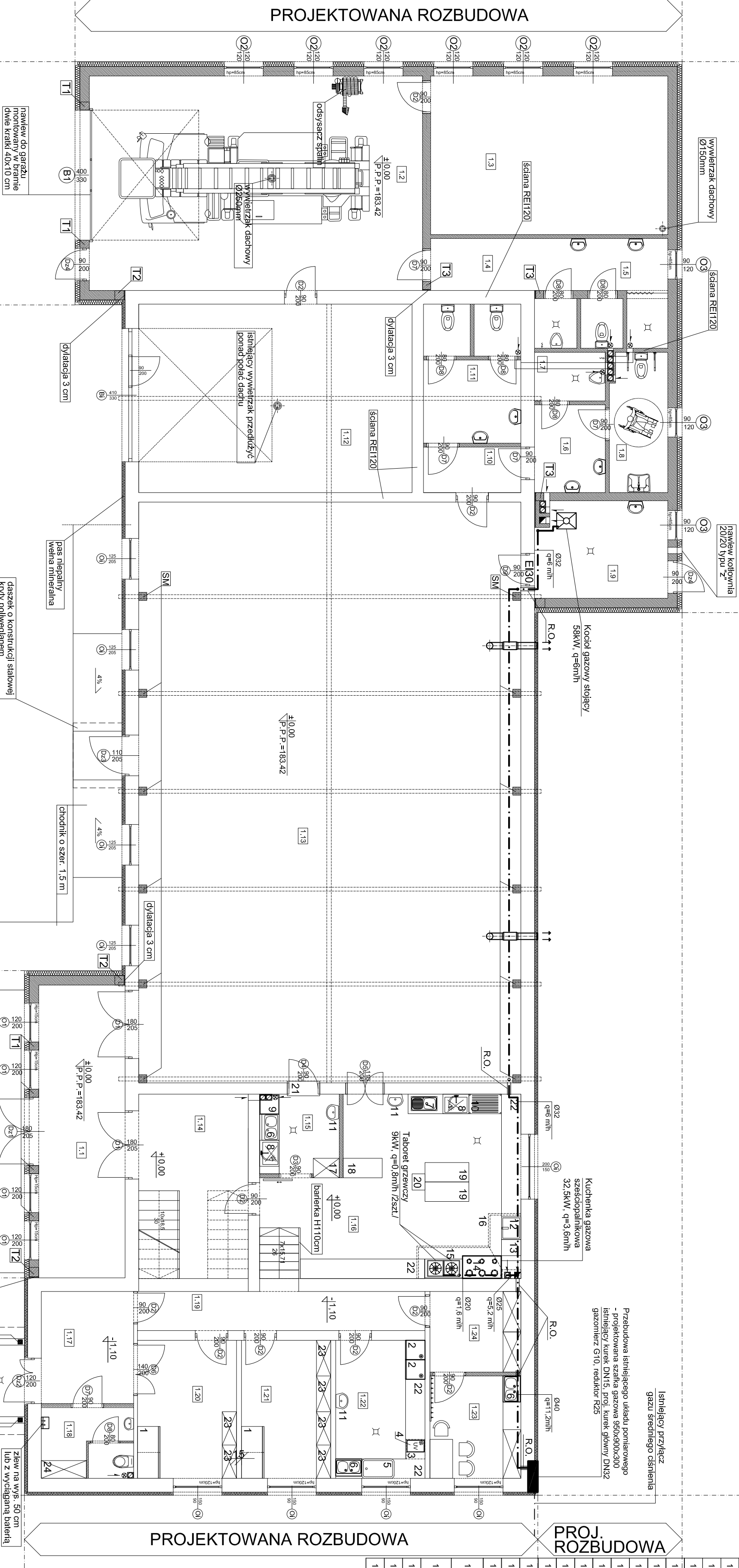


ściany projektowane
ściany istniejące

PROJEKTOWANA ROZBUDOWA

ISTNIEJĄCY BUDYNEK INWESTORA



PROJEKTOWANA ROZBUDOWA

ISTNIEJĄCY BUDYNEK INWESTORA

PROJEKTOWANA ROZBUDOWA

ISTN. BUDYNEK INWESTORA

OZNACZENIA:

- - - - - przewody instalacji gazowej
- prowadzone pod stropem pomieszczeń

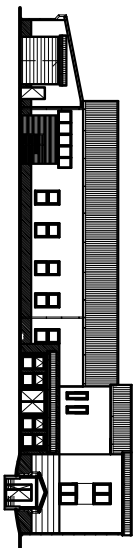
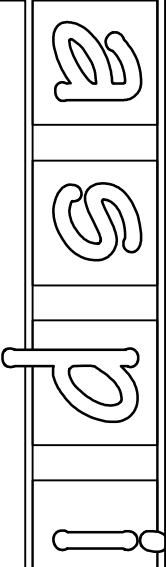
R.O. - rura ochronna przy przejściu przez ścianę.

Uwaga:

Przebiega instalacje w elementach oddzielenia pożarowego powinny mieć klasę odporności ogniowej EI wymaganej dla tych elementów.

Przed urządzeniami gazowymi i w pomieszczeniu w którym jest zamontowane urządzenie gazowe/ należy montować zawory odcinające dopływ gazu, w miejscu łatwo dostępnym w odległości nie większej niż 1m od końca przyłączeniowego.

| Zestawienie powierzchni | | | |
|-------------------------|--|--------------|-----------------------|
| Numer | Nazwa | Wykończenie | Powierzchnia |
| 1.1 | Wiatrołap | Tarakota | 22,85 m ² |
| 1.2 | Garaż | Tarakota | 67,15 m ² |
| 1.3 | Magazyn | Tarakota | 35,26 m ² |
| 1.4 | Korytarz | Tarakota | 4,98 m ² |
| 1.5 | Santaliaty | Tarakota | 12,39 m ² |
| 1.6 | Przedsiłonek | Tarakota | 5,74 m ² |
| 1.7 | WC męski | Tarakota | 3,16 m ² |
| 1.8 | WC niepełnosprawni | Tarakota | 7,41 m ² |
| 1.9 | Kolowina | Tarakota | 11,70 m ² |
| 1.10 | Korytarz | Tarakota | 4,07 m ² |
| 1.11 | WC damski | Tarakota | 11,93 m ² |
| 1.12 | Garaż | Wyłewka cem. | 48,78 m ² |
| 1.13 | Świecila wiejska | Tarakota | 208,44 m ² |
| 1.14 | Hall i schody | Tarakota | 19,11 m ² |
| 1.15 | Zmywalnia | Tarakota | 5,86 m ² |
| 1.16 | Zaplecze kuchenne | Tarakota | 38,98 m ² |
| 1.17 | Korytarz | Tarakota | 9,61 m ² |
| 1.18 | WC | Tarakota | 5,82 m ² |
| 1.19 | Komunikacja | Tarakota | 10,62 m ² |
| 1.20 | Magazyn gotowych wyrobów z szafki chłodniczą | Tarakota | 12,96 m ² |
| 1.21 | Magazyn art. spożywczych z szafką chłodniczą | Tarakota | 11,69 m ² |
| 1.22 | Przygotowania brudna | Tarakota | 11,69 m ² |
| 1.23 | Zaplecze socjalne | Tarakota | 8,82 m ² |
| 1.24 | Pomieszczenie porządkowe | Tarakota | 6,86 m ² |



NAZWA I ADRES
ROZBUDOWA BUDYNKU PEŁNIAJĄCEGO
FUNKCJE SPOŁECZNO-KULTURALNA
Z PRZEBUDOWĄ ORAZ ADAPTACJĄ
POMIESZCZEŃ NA ŚWIECICIE WIEJSKĄ
Z ZAŁĘCZEN, WILCZA WOLA
DZ. NR 5564/16, 5564/17, 5564/18

INWESTOR
GMINA DZIKOWIEC
UL. DWORSKA 82
36-122 DZIKOWIEC

TEMAT
RZUT PARTERU/ PIWNIC
INSTALACJA GAZOWA

OPRACOWAŁ
MALGORZATA ŁĄCZ
DOKOŃTA ZYCH
EWA WIACIEK

SKALA
DATA
1:100
12.2015
NR RVS.
IS-09
BRANŻA
INSTAL.

autorskie studio projektowo-inwestycyjne
ul Biernackiego 13a/09 36-300 MILELEC
tel.(0177) 788 46 46
e-mail:aspi@aspi.com.pl w w . a s p i . c o m . p l

WENTYLATOR EDM 100 SPRZĘŻONY Z OŚWIETLENIEM

UWAGA:
Pomieszczenia numer.
1.13, 1.17, 1.19, 1.20, 1.21, 1.22, 1.23, 1.24
wentylowane mechanicznie

1. Szafa chłodnicza podwójna 1600x740x2000 mm
2. Szafa chłodnicza na wazynia poj.350l 600x600x1850 mm
3. Lodówka podblatowa na jaja 600x595x850 mm
4. Naswietlacz do jaja
5. Słój z basenem 1-komorowym 1000x600x850 mm
6. Zlewozmywak 2-komorowy na szafce 800x600x850 mm
7. Zlewozmywak 1-komorowy na szafce 800x600x850 mm
8. Zlew basen 1-komorowy 800x600x850 mm
9. Zmywarka / wypaźarka
10. Regal odciekowy 1000x600x1800 mm
11. Umywalka
12. Pateina elektryczna, 700x600x850 mm
13. Blat odciekowy 500x600x850 mm
14. Kuchnia gazowa 6 palnikowa 1200x700x850 mm z piekarnikiem elektrycznym (800) 32,5+7 kw
15. Taboret gazowy podwójny 1160x580x365mm
16. Okap gastronomiczny nacienny ze stali nierdzewnej 2000x3000 mm
17. Szafa przełotowa 600x800x1800 mm
18. Blat podawczy 1200x600x850 mm
19. Blat roboczy 1350x600x850 mm
20. Słój mobilny 400x500x820 mm
21. Drzwi z okienkiem podawczym
22. Blat roboczy z szafkami/szafkami
23. Regal magazynowy 1000x600x2000 mm
24. Szafa na środki czystości 1400x550x1800 mm